



FRESH & CLEAR®

POIDEŁKO FONTANNA

INSTRUKCJA OBSŁUGI





FRESH & CLEAR®

POIDELKO FONTANNA

SPIS TREŚCI:

1. Wskazówki dotyczące bezpieczeństwa	3
2. Części	5
3. Instalacja	6
4. Konserwacja	15
5. Często zadawane pytania	16
6. Wyposażenie i części wymienne	17
7. Gwarancja	18

PROSIMY DOKŁADNIE PRZECZYTAĆ INSTRUKCJĘ OBSŁUGI I ZACHOWAĆ JĄ DO PONOWNEGO UŻYTKU.



FRESH & CLEAR®
WSKAZÓWKI DOTYCZĄCE BEZPIECZEŃSTWA

INSTRUKCJE W PRZYPADKU POŻARU, PORAŻENIA PRĄDEM I ZRANIENÍ U OSÓB

WAŻNE WSKAZÓWKI DOTYCZĄCE BEZPIECZEŃSTWA

UWAGA! PRZED ROZPOCZĘCIEM KORZYSTANIA Z URZĄDZENIA PRZECZYTAJ UWAŻNIE I ZASTOSUJ SIĘ DO WSZYSTKICH WSKAZÓWEK. W RAZIE NIEUWZGLĘDNIENIA WSKAZÓWEK MOŻE DOJŚĆ DO USZKOCZENIA URZĄDZENIA.

1. ZAGROŻENIE

By zapobiec porażeniu prądem, należy zachować szczególną ostrożność, gdyż przy użyciu tego urządzenia używana jest także woda. W razie wystąpienia którejkolwiek z poniższych sytuacji, nie należy próbować samodzielnej naprawy urządzenia. Urządzenie należy zdać do autoryzowanego biura obsługi klienta lub zutylizować urządzenie.

- A. Jeśli zauważysz wyciek wody z pompy, natychmiast odłącz zasilanie i usuń pompę z wody.
- B. Po zamontowaniu dokładnie sprawdzić działanie urządzenia. Urządzenia nie należy podłączać do prądu, jeśli jakkolwiek część urządzenia, która nie jest do tego przeznaczona, jest pokryta wodą.
- C. Nie używać urządzenia, jeśli przewód elektryczny lub wtyczka są uszkodzone. Przewód urządzenia nie podlega wymianie. Jeśli zostanie uszkodzony, urządzenie należy zutylizować.
- D. Gniazdko elektryczne powinno znajdować się ponad poziomem poidelka. Dzięki temu woda nie dostanie się po przewodzie elektrycznym do gniazdko elektrycznego. Jeśli wtyczka lub gniazdko będą wilgotne, NIE NALEŻY wyciągać wtyczki z gniazdko.

Najpierw należy odciąć dopływ prądu do gniazdka, a następnie wyciągnąć wtyczkę i usunąć wodę.

2. W celu zapobiegania zranieniom konieczny jest pieczołowity nadzór, gdy z urządzenia korzystają dzieci lub gdy znajdują się one w pobliżu poidełka.
3. W celu zapobiegania zranieniom nie należy dotykać jakichkolwiek gorących lub poruszających się części.

4. UWAGA

Zawsze odłączaj urządzenie od źródła prądu, zanim dołączysz lub odłączysz poszczególne części. Wyłączaj urządzenie do konserwacji części. Nie ciągnij za przewód elektryczny, by odłączyć wtyczkę od zasilania. Zawsze ciągnij za wtyczkę. Przed odłączeniem od źródła zasilania, zawsze najpierw wyłącz urządzenie.

5. UWAGA

POIDEŁKO FRESH&CLEAR JEST POIDEŁKIEM FONTANNĄ DLA KOTÓW.

Pompa skonstruowana jest wyłącznie z myślą o użyciu w wodzie. Pompę używaj wyłącznie zgodnie z jej przeznaczeniem (tzn. NIE używaj do basenów, łazienek itd.). Konserwacja elementów urządzenia niezgodna z zaleceniami producenta może prowadzić do uszkodzenia urządzenia.

- Nie używaj pompy w basenach lub innych okolicznościach, w których człowiek ma kontakt z wodą.
 - Pompa przeznaczona jest do użycia w wodzie o temp. maksymalnie 35°C.
 - Nie używaj pompy w połączeniu z łatwopalnymi cieczami.
6. Nie instaluj i nie przechowuj urządzenia w miejscach, w których wystawione jest ono na działanie zmiennych warunków pogodowych lub temperatur poniżej 0°C. Pompę należy chronić przed bezpośrednim kontaktem z promieniami słonecznymi.
 7. Zadbaj, by urządzenie stało na płaskiej powierzchni. Regularnie sprawdzaj pracę urządzenia. **Pompa nie może pracować na sucho.**
 8. W przypadku konieczności zastosowania kabla przedłużającego, upewnij się, że połączenia są wodoszczelne i niezakurzone. Przedłużacz musi posiadać określoną ilość Watt, w innym przypadku może ulec przegrzaniu.
 9. Nie używaj pompy na zewnątrz. Pompa przeznaczona jest wyłącznie do użytku wewnątrz pomieszczeń.

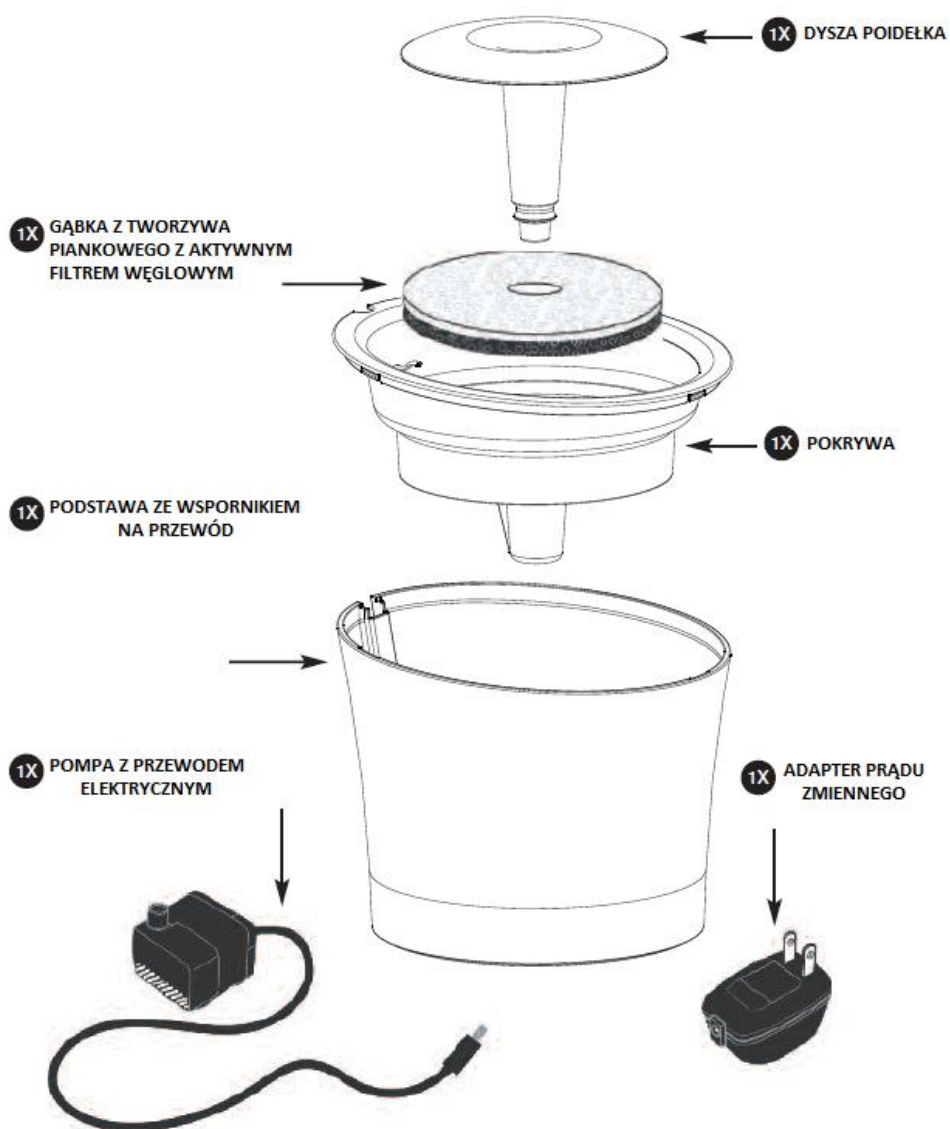
ZACHOWAJ INSTRUKCJĘ OBSŁUGI DO PONOWNEGO UŻYTKU.

Wyłącznie całkowite i dokładne zachowanie zaleceń odnośnie instalacji, bezpieczeństwa i konserwacji gwarantuje bezpieczną i wydajną pracę urządzenia.



FRESH & CLEAR®

CZĘŚCI





FRESH & CLEAR®

INSTALACJA

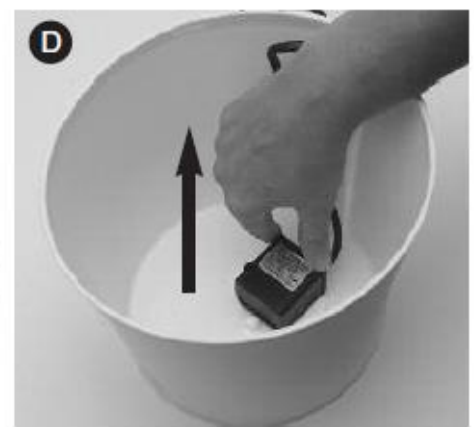
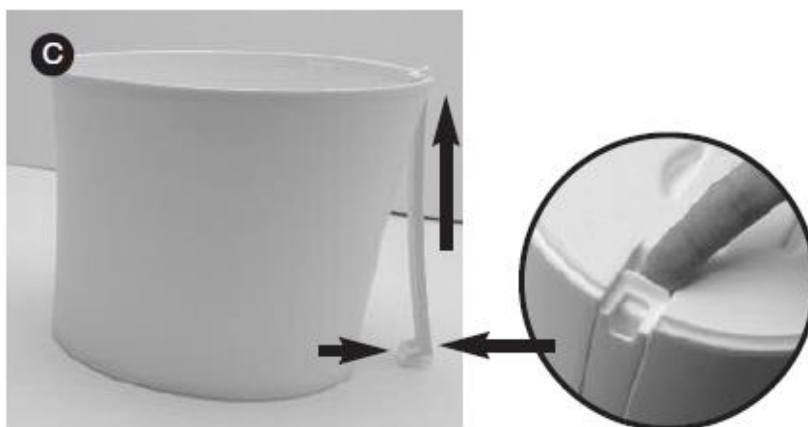
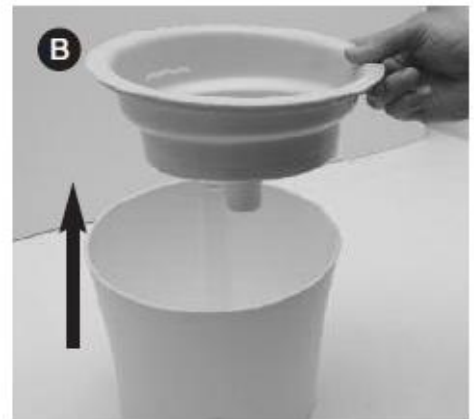
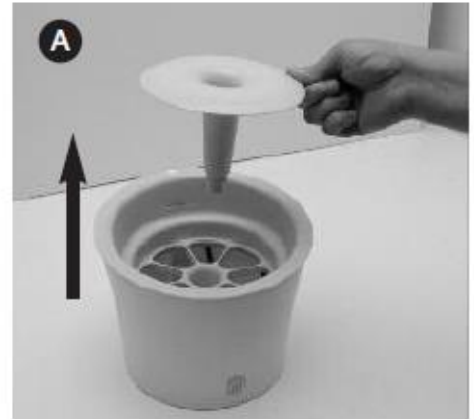
1

Wymij urządzenie z opakowania. Usuń plastikową torebkę z filtra i odłóż filtr na bok.



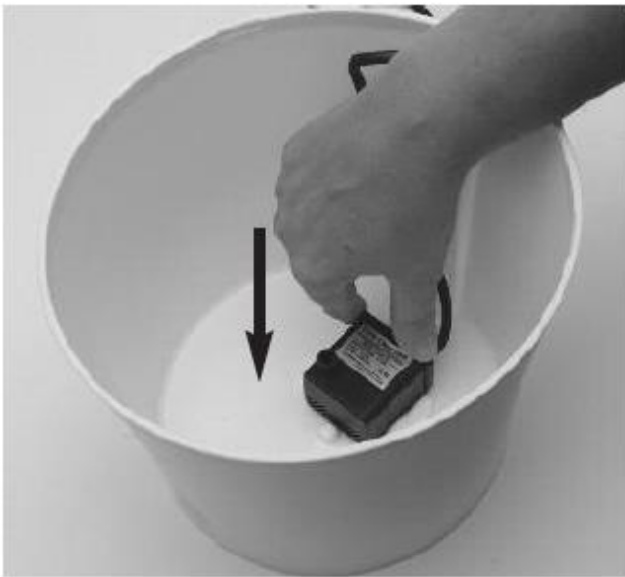
2

Wyczyść poidelko przed użyciem. Wszystkie części (poza filtrem) możesz wyczyścić gąbką. Nie używaj szorstkich materiałów. Porządnie spłucz.



3

Opłucz filtr, aby usunąć kurz.



4

Włóż pompę do podstawy poidelka w sposób zaprezentowany na rycinie.

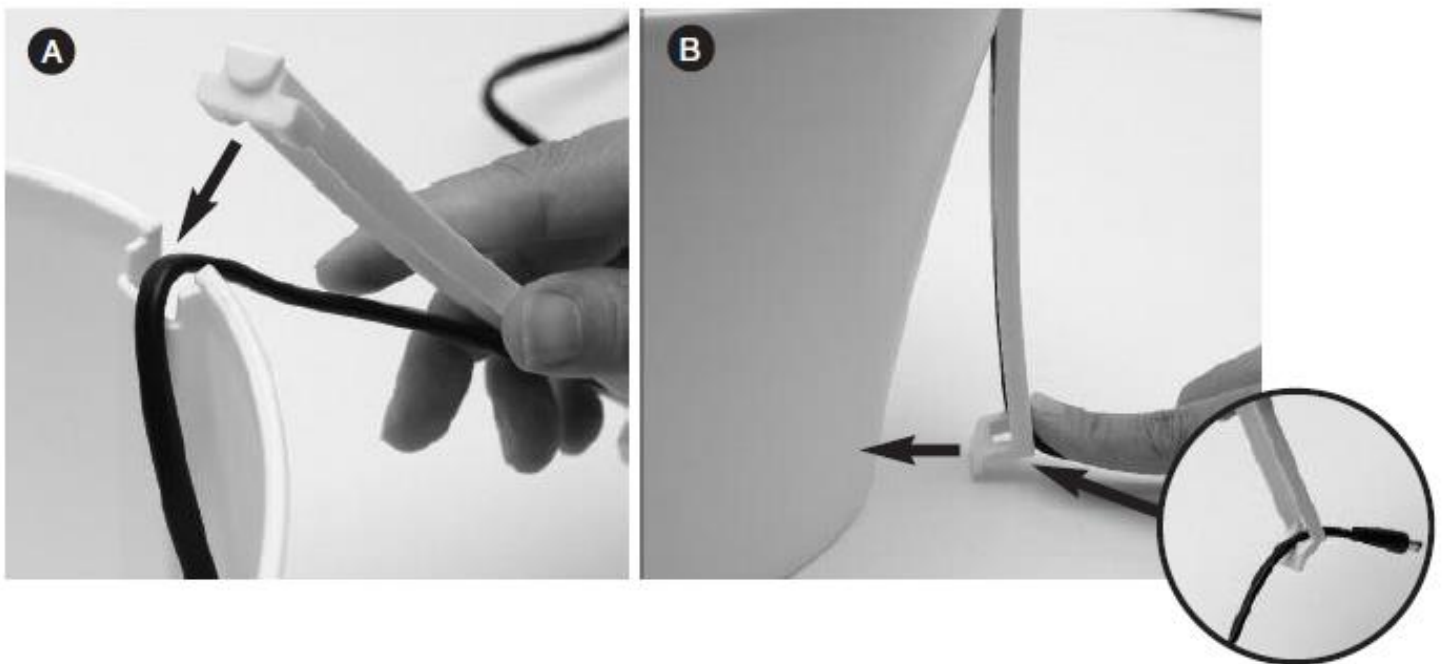
5

Przeciagnij kabel przez wgłębienie w podstawie poidelka.



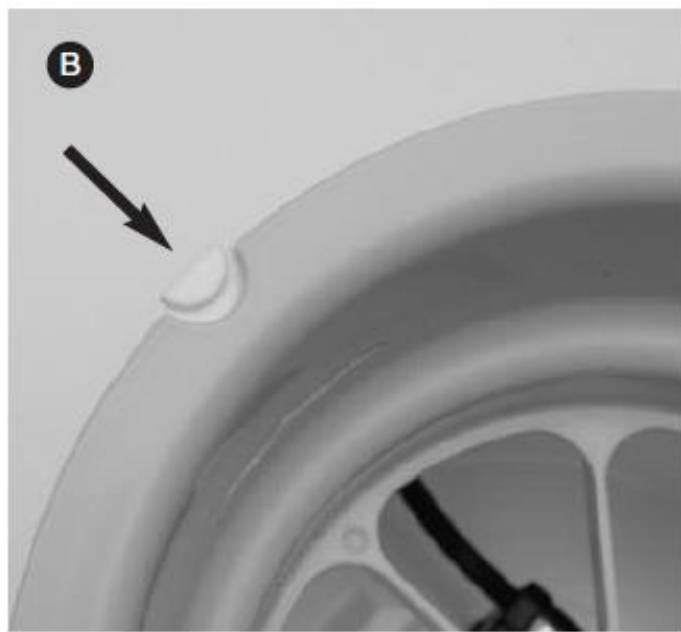
6

Wetknij wspornik we wgłębienie w podstawie poidelka. Przeprowadź przewód przez wspornik. Mocno dociśnij wspornik w dół.



7

Założ pokrywę w sposób zaprezentowany na rycinie.



8

Włóż filtr gąbką piankową zwróconą do góry i mocno dociśnij.

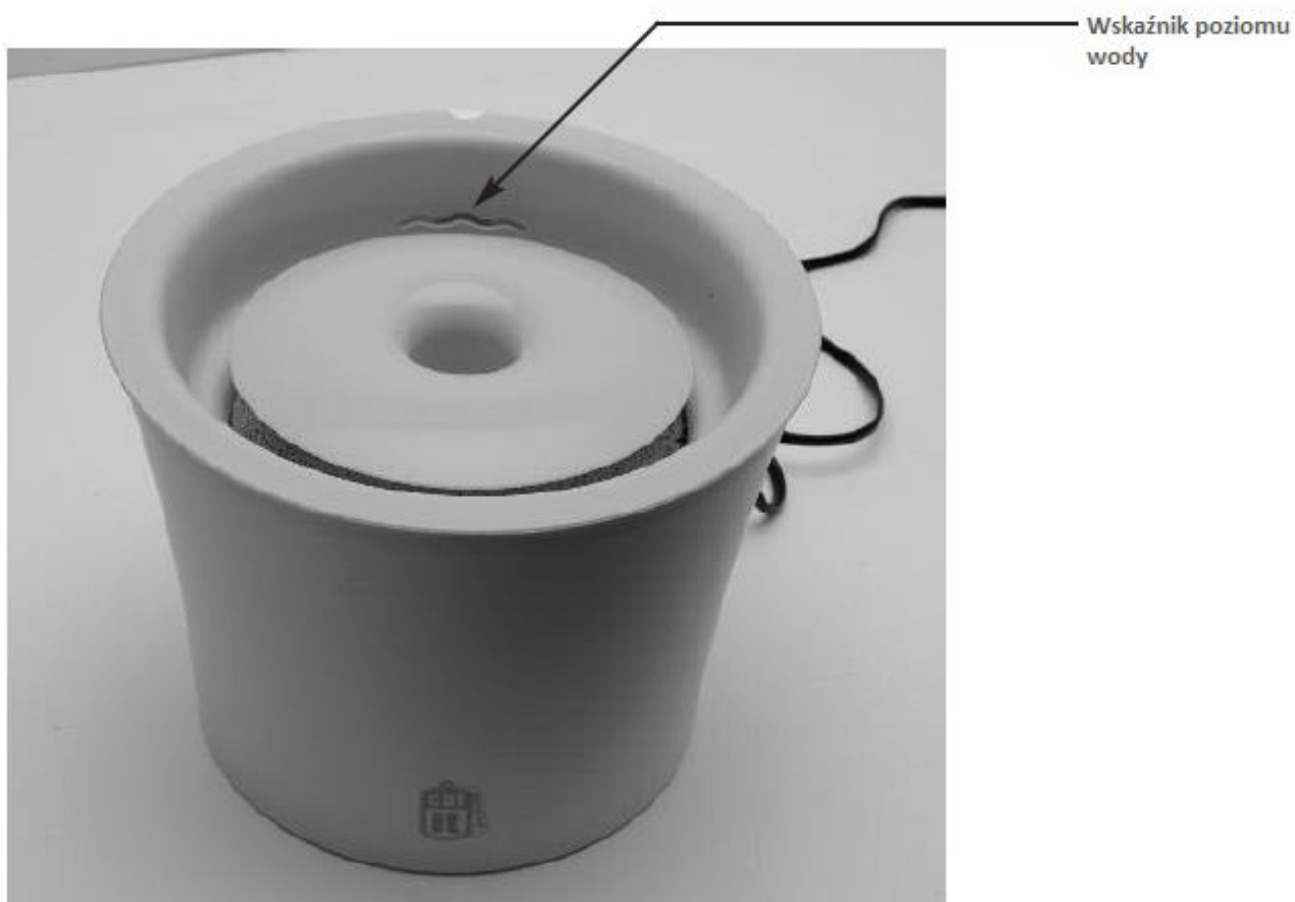


9

Założ dyszę.

10

Podstaw poidełko bezpośrednio pod kran i napełnij je wodą.



11

Połącz przewód z adapterem i podłącz adapter do gniazdka elektrycznego. Przewód umieść za urządzeniem, by nie zwracał uwagi zwierzęcia lub nie stanowił dla niego przeszkody.





FRESH & CLEAR®
KONSERWACJA

Cotygodniowa konserwacja

Poidelko czyść gąbką i delikatnym środkiem czyszczącym. Splucz obficie wodą, tak aby nie pozostały ślady piany. Wyjmij filtr z podstawy poidelka i opłucz wyłącznie wodą. W przypadku wystąpienia na filtrze zabrudzeń bądź innych obcych substancji, wymień filtr. (Filtry wymienne można zamówić osobno.)

Filtr wymieniaj, niezależnie od stanu filtra, co trzy tygodnie.

Może się zdarzyć, że może być konieczna częstsza wymiana filtra. Zależy to m.in. od jakości wody czy częstotliwości użytkowania lub ilości użytkujących poidelko zwierząt.

W przypadku podejrzenia, że pompa jest zabrudzona, wyjmij wirnik z pompy i usuń z niego ewentualne osady za pomocą patyczka z watą. Podczas konserwacji wirnika zachowaj szczególną ostrożność, by nie ulec skaleczeniu.



FRESH & CLEAR®
CZĘSTO ZADAWANE PYTANIA

P: Mój kot obawia się poidelka. Co mogę zrobić?

O: Większość zwierząt bez problemu przyzwyczaja się do nowego poidelka. Może się jednak zdarzyć, że zwierzę na początku będzie reagować zachowawczo. Ważne jest, by zachęcić zwierzę do korzystania z poidelka. W tym celu usuń na jakiś czas wszelkie inne możliwości pozyskania przez zwierzę wody pitnej. Pamiętaj, aby w tym czasie dopilnować, żeby zwierzę przyjęło odpowiednią ilość wody.

P: Dlaczego urządzenie wydaje bulgoczące odgłosy?

O: Bulgotanie jest oznaką, że poziom wody w poidelku jest za niski. Żeby pozbyć się odgłosu, napełnij poidelko wodą. Nigdy nie zostawiaj włączonego poidelka, jeśli nie jest napełnione wodą.

P: Na moim urządzeniu pojawił się biały osad. Co to jest i jak mogę to usunąć?

O: Biały osad to osad wapienny. Jego powstawanie związane jest z twardością wody. By usunąć osad, przemyj urządzenie miękką ścierką nasączoną roztworem octowym. Następnie spłucz je obficie wodą.

P: Dlaczego urządzenie nie pompuje wody?

O: Prawdopodobnie problem stanowią zatrzymane w pompie ciała obce (resztki jedzenia, sierści, zanieczyszczenia). Sprawdź filtr. Jeśli jest zabrudzony, należy go wymienić. Jeśli filtr jest w dobrym stanie, sprawdź dokładnie pompę. Otwórz ją i wyczyść dokładnie wnętrze pompy, stosując się do wskazówek dotyczących konserwacji.

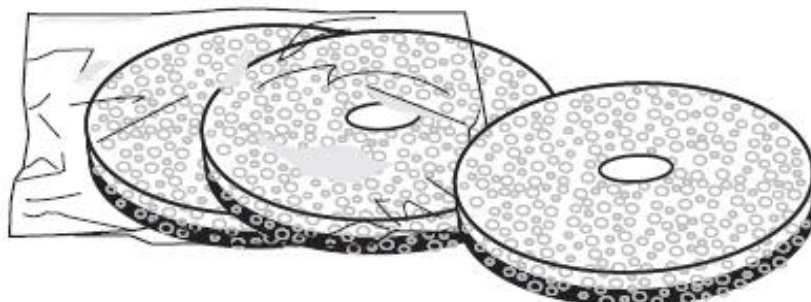
P: Urządzenie podłączone jest do prądu, ale woda nie przepływa przez kopolę. Co mogę zrobić?

O: W pompie mogły zostać zamknięte pęcherzyki powietrza. By usunąć powietrze z urządzenia, najpierw wyjmij adapter z kontaktu, a następnie włóż go z powrotem.



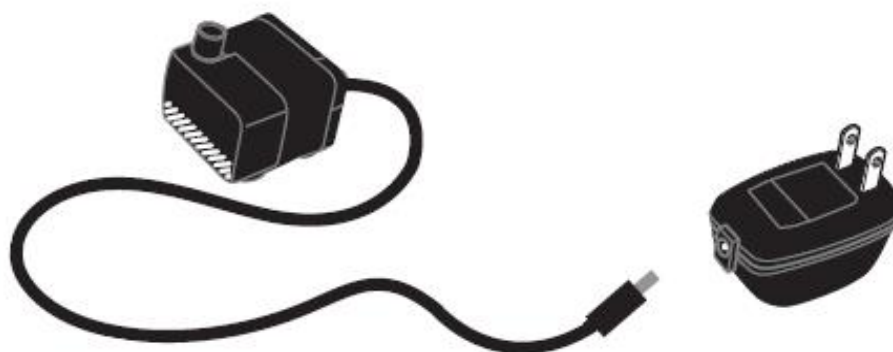
FRESH & CLEAR®

WYPOSAŻENIE



Wymienne gąbki piankowe-aktywne filtry węglowe (3 filtry)

CZĘŚCI WYMIENNE



Pompa z przewodem elektrycznym i adapter wymienny



FRESH & CLEAR®
GWARANCJA

Poidelko fontanna Catit® Design Fresh & Clear podlega dwuletniej gwarancji, obowiązującej od dnia zakupu urządzenia. Gwarancja nie obejmuje urządzeń, które używane były niezgodnie z ich przeznaczeniem lub niezgodnie z zaleceniami zawartymi w instrukcji obsługi. Konserwacja pompy powinna być zgodna z instrukcją.

W celu uzyskania szczegółowych informacji odn. gwarancji lub jakichkolwiek innych kwestii, skontaktuj się z przedstawicielem marki Catit® w swoim kraju.