



# INSTRUKCJA OBSŁUGI POIDEŁKA LUCKY KITTY



Dziękujemy za zakup naszego produktu i gratulujemy trafnego wyboru!

**Uwaga!** Zapoznaj się z instrukcją obsługi tego produktu i zachowaj ją na przyszłość do ewentualnego wglądu.

### Czyszczenie poidelka

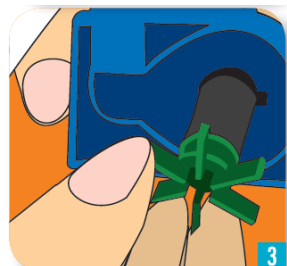
Lucky Kitty wykonane jest z ceramiki i jak większość Twoich naczyń nadaje się do mycia w zmywarce. Pamiętaj jednak, że przez jego zbyt częste umieszczanie w zmywarce narażasz gumowe podkładki na zniszczenie lub rozpuszczenie. Poidelko możesz też czyścić ręcznie używając w tym celu wilgotnej gąbki i środków na bazie kwasu cytrynowego. Poidelko Lucky Kitty jest bardzo solidne, ale nie wytrzymałe na złamania i uderzenia.

Pompę poidelka zaleca się czyścić przynajmniej raz na tydzień. Dzięki temu przedłużysz jej żywotność i zapewnisz swojemu kociakowi czystą wodę.

Do odkamieniania pompy używaj roztworów o niskim stężeniu. Mocne detergenty i bardzo gorąca woda mogą spowodować uszkodzenie jej gumowych nóżek, co prowadzi to do utraty gwarancji.

Nie zapomnij o czyszczeniu wiatraka. Wyciągnij go z pompy, a otwór solidnie wyczyść. W tym celu:

1. Otwórz paznokciem boczną klapkę pompy. (rys.1)
2. Wyciągnij osłonę ochronną. (rys. 2)
3. Wyciągnij wirnik. (rys. 3)
4. Wyczyść patyczkiem do uszu lub wilgotną ściereczką pompkę i wirnik.
5. Złóż pompkę w kolejności: wirnik, osłonka ochronna i boczna klapka.



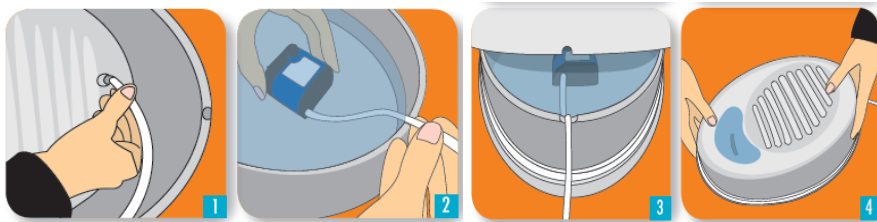


### Uruchamianie

1. Sprawdź, czy w zestawie znajdują się wszystkie części



2. Ściągnij folię z gumowych podkładek i przyklej je pod miskę poidelka.
3. Napelnij miskę wodą na wysokość ok. 2 cm poniżej jej krawędzi.
4. Odwróć pokrywkę poidelka i przeciągnij przez nią kabel. (rys. 1)
5. Umieść pompkę w tylnej części podstawki. Przeciągnij kabel pompki do zagłębienia w podstawie. (rys. 2)
6. Nanieś ostrożnie górną przykrywkę na dolną podstawkę, aż do warstwy silikonowego pierścienia. (rys. 3, 4)
7. Strumień wody możesz regulować według indywidualnego życzenia.
8. Podłącz poidelko do gniazdka z uziemieniem.



Po podłączeniu poidelka Twój kot ma możliwość korzystania z bieżącej wody. Nie zapomnij jednak, zmieniać jej co 2, 3 dni i czyścić całe urządzenie co najmniej raz w tygodniu.

### Przyzwyczajanie się

- Nowe poidelko może wywoływać na początku lęk lub niepokój u Twojego kota. Daj mu więc trochę więcej czasu na przyzwyczajanie się do niego.

### Pompa

Pompa poidelka jest bardzo cicha. Istnieje jednak kilka sytuacji, w których działa głośniejsze:

- gdy jest zapowietrzona- w tej sytuacji odłącz kabel od zasilania na 2, 3 minuty. W tym czasie pompa powinna się odpowietrzyć i znów cicho pracować.
- gdy poziom wody w poidelku jest za niski- w tej sytuacji dolej wody.
- gdy pompa jest zabrudzona- w tej sytuacji należy ją wyczyścić.

### Nieregularny strumień wody

Z poidelka może wydostawać się nieregularny strumień wody, gdy:

- do pompy dostaną się resztki pokarmu lub włosy.
- kabel pompy załamał, zakręcił się w którymś miejscu.

### Ważne wskazówki:



## Informacje o produkcie

- Sprawdzaj regularnie stan techniczny kabla.
- Nie pozostawiaj włączonego do zasilania poidelka, gdy dzieci lub niepełnosprawni są w pobliżu.
- Odłącz poidelko od zasilania, gdy wykonujesz nad nim jakiegokolwiek prace.
- Nie odłączaj nigdy poidelka od zasilania przez ciągnięcie kabla, lecz wtyczki.
- Nie używaj poidelka poza obszarem mieszkania.
- Nie włączaj poidelka do zasilania, gdy kabel jest uszkodzony.
- Zwróć uwagę na to, by wtyczka na kabel znajdowała się wyżej niż poidelko.
- Wtyczka nie może być mokra ani wilgotna, gdy podłączasz ją do prądu.
- Nie naprawiaj silnika poidelka samodzielnie.
- Pompa nie może działać, gdy w poidelku nie ma wody. W przeciwnym razie, poidelko straci swoją gwarancję.
- Czyść pompę co najmniej raz w tygodniu.
- Wymieniaj wodę w poidelku co 2, 3 dni.
- Gwarancja obejmuje produkt przez okres 2 lat od dnia zakupu.